

LES MOULES D'EAU DOUCE

ESSENTIELLES À LA SANTÉ DE NOS RIVIÈRES

Les moules d'eau douce jouent un rôle important dans le maintien de la qualité de l'eau. En se nourrissant de plancton et de particules organiques, une seule moule peut filtrer jusqu'à 40 litres d'eau par jour.

La présence de moules d'eau douce dans les ruisseaux et les rivières de notre bassin versant est un bon indicateur de la qualité de l'eau. Elles sont un groupe clé d'invertébrés à protéger, puisque la préservation de leur habitat est bénéfique pour de nombreuses autres espèces aquatiques, dont les poissons.

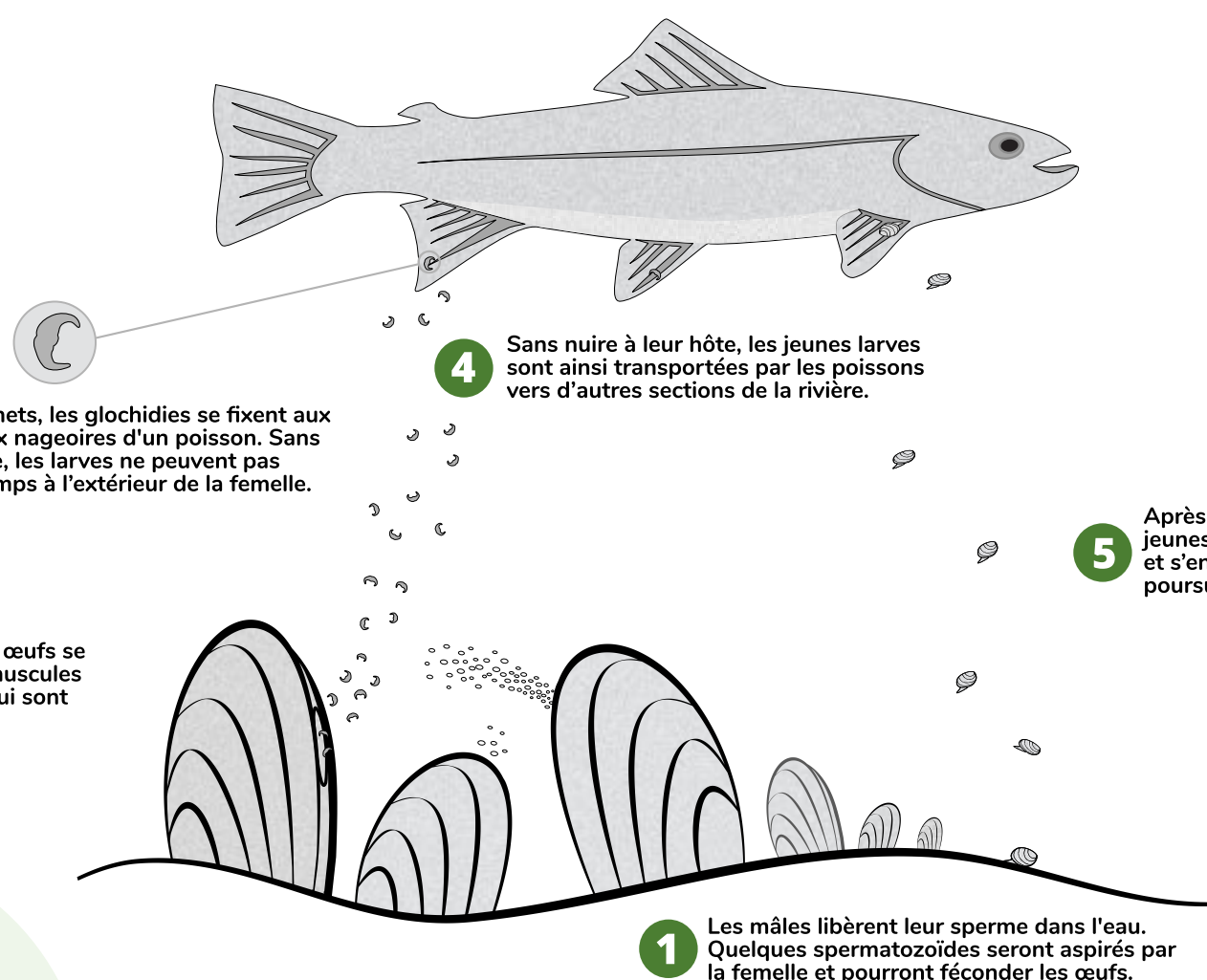
Au Canada et ailleurs dans le monde, les populations de moules d'eau douce subissent un sérieux déclin. Parmi celles-ci, l'alasmidonte renflée qui se trouve au Nouveau-Brunswick, en Nouvelle-Écosse et au Nord-Est des États-Unis, est inscrite sur la Liste de la Loi sur les espèces en péril à titre d'espèce préoccupante. Elle a reçu son statut officiel après avoir disparu d'environ la moitié des sites où elle était retrouvée.



L'ALASMIDONTE RENFLÉE *Alasmidonta varicosa* (Brook Floater)

- Moule de taille moyenne - entre 5 et 7 cm de longueur
- Sa coquille est en forme de rein, lisse et arrondie avec des lignes de croissance forment des stries
- Sa couleur va du jaune-vert au brun-noir avec des rayures foncées perpendiculaires aux lignes de croissance.
- Elle a un pied de couleur cantaloup qui lui permet de s'ancrer et de se déplacer

LE CYCLE DE REPRODUCTION DES MOULES D'EAU DOUCE



www.shediacbassociation.org



Votre Fonds de fiducie pour l'Environnement au travail

Ce projet a été réalisé avec l'appui financier du gouvernement du Canada.
This project was undertaken with the financial support of the Government of Canada.

Canada

